



蓝巨人塑业产品手册(2020版)

# BLUE GIANT

PRODUCT MANUAL

[产品手册-物流箱系列]



江苏蓝巨人塑业有限公司  
Jiangsu Blue Giant Plastic Co.,Ltd

总部 江苏省南京市江宁区营宁路9号  
电话 025-84170862  
传真 025-84175609  
网址 www.ljrjs.com  
邮箱 ljrjsnj@163.com

用品质提升品牌价值  
www.ljrjs.com

## 公司简介

>>COMPANY PROFILE

江苏蓝巨人塑业有限公司源于上个世纪90年代，由原江宁上峰塑料厂重组而成，公司位于六朝古都南京市东郊汤山工业集中区。是一家从事塑料箱盒系列、安护系列产品的研发、设计、制造、营销的创新型企业。专业为电商、医药、食品、服装、汽车、机械、化工等行业的仓储物流系统提供优质的塑料物流器具，以及定制化服务。

我们特别注重产品的品质及实用功能，倡导环保经营，坚持使用100%塑料原料。为进一步实现品牌战略，我们一直笃守以品质提升品牌价值为经营理念，以追求客户最佳满意度为目标，蓝巨人将用实际行动去践行自己的愿景：成为最值得信赖和尊重的公司！

Jiangsu Blue Giant Plastic Co., Ltd originated in the 1990s , reorganized from the former Jiangning Shangfeng plastic factory, located in the ancient capital---Nanjing. We are an innovative enterprise specializing in the design, research and development, manufacturing and marketing of plastic protector , folding boxes, high-rise warehouse storage boxes, spare parts boxes, logistics boxes, plastic pallets and other products.

We have accumulated more than 20 years of experience in the production of plastic products, and have the right to import and export. We have fully served the domestic automotive, pharmaceutical, e-commerce, fast-moving retail, logistics and distribution, food, textile and garment, chemical and other industries, and also exported to the Middle East, Southeast Asia, South America, Australia and other places.

In order to continue the operation and development, we insist on quality and practicality, advocate environmental protection, and insist on using 100% plastic raw materials for processing. In order to further realize the brand strategy, we always adhere to the business philosophy of improving brand value by quality, and taking honesty and customer satisfaction as our responsibility.

Blue Giant plastic will use our actions to practice our vision: strive to be the most trustworthy and respectful company.

## 企业文化CULTURE

### 公司价值观

- 诚实的与人相处, 尊重他人并且乐于助人;
- 严谨的对待工作, 坚守原则;
- 高效的解决问题, 不抱怨客观条件;
- 团结一致, 拥抱变化, 勇往直前!

### 经营理念

- 用品质提升品牌价值!

### 愿景

- 成为最值得信赖和尊敬的公司, 并让员工获得美好生活!

### 使命

- 致力于用高品质产品服务现代物流链

### Company Value

- Honest, Respect for people, Helpful
- Diligent at work, Stick to principles
- Effective problem solving
- United, courageous, Persistent striving

### Business Philosophy

- Committed to be a leader in plastic industry.

### Mission & Vision

- To be a reliable and professional company in plastic industry, And let employees get a better life!

BLUE GIANT  
GIANT PLASTIC

# LOGISTICS BOX 可堆箱-平格底系列



EU系列标准可堆式物流箱起源于丰田汽车公司,为市场上最主流的物流箱。采用全新共聚PP原料生产,适应环境温度:-25°至+70°。主要规格有:300x200、400x300、600x400、800x400、800x600、900x400、1000x400、1200x400mm等系列。适用于库房存储、生产现场、物流搬运等多种场合,可选配卡夹、箱盖、防尘帘、内衬、丝网印刷、烫字印刷等,可与1008、1208、1210、1212等系列托盘配合使用。



**BGW6428**

外尺寸/Outline size: 600×400×280mm  
内尺寸/Inner size: 565×365×270mm  
容积/Volume: 55L  
单箱承载/Single box load: ≤40kg  
堆码承载/Stacking load: ≤200kg



**BGW3215**

外尺寸/Outline size: 300x200x148mm  
内尺寸/Inner size: 265x165x138mm  
容积/Volume: 6L  
单箱承载/Single box load: ≤15kg  
堆码承载/Stacking load: ≤75kg



**BGW4315**

外尺寸/Outline size: 400×300×148mm  
内尺寸/Inner size: 365×265×137mm  
容积/Volume: 14L  
单箱承载/Single box load: ≤20kg  
堆码承载/Stacking load: ≤100kg



**BGW4328**

外尺寸/Outline size: 400 × 300 × 280mm  
内尺寸/Inner size: 365 × 265 × 270mm  
容积/Volume: 26L  
单箱承载/Single box load: ≤25kg  
堆码承载/Stacking load: ≤125kg



**BGW6415**

外尺寸/Outline size: 600×400×148mm  
内尺寸/Inner size: 565×365×137mm  
容积/Volume: 29L  
单箱承载/Single box load: ≤30kg  
堆码承载/Stacking load: ≤150kg



全新原料



超高品质

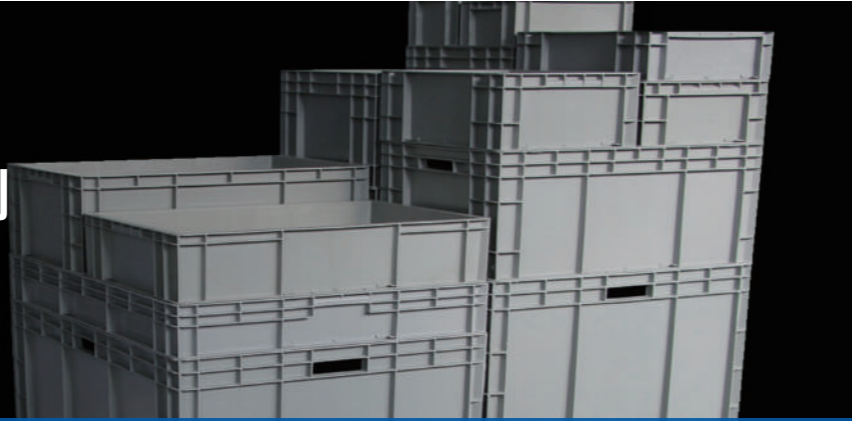


适用广泛

## 使用场景 >>> USAGE SCENARIOS



# LOGISTICS BOX 可堆箱-网格加强底系列 —— (EU箱)



EU系列标准可堆式物流箱起源于丰田汽车公司,为市场上最主流的物流箱。采用全新共聚PP原料生产,适应环境温度:-25°至+70°。主要规格有:300x200、400x300、600x400、800x400、800x600、900x400、1000x400、1200x400mm等系列。适用于库房存储、生产现场、物流搬运等多种场合,可选配卡夹、箱盖、防尘帘、内衬、丝网印刷、烫字印刷等,可与1008、1208、1210、1212等系列托盘配合使用。



43系列 EU4317

外尺寸/Outline size: 400×300×170mm  
内尺寸/Inner size: 365×265×160mm  
容积/Volume: 15L  
单箱承载/Single box load: ≤20kg  
堆码承载/Stacking load: ≤100kg



43系列 EU4323

外尺寸/Outline size: 400×300×230mm  
内尺寸/Inner size: 365×265×220mm  
容积/Volume: 21L  
单箱承载/Single box load: ≤20kg  
堆码承载/Stacking load: ≤100kg



32系列 EU3212

外尺寸/Outline size: 300×200×120mm  
内尺寸/Inner size: 265×165×113mm  
容积/Volume: 4.5L  
单箱承载/Single box load: ≤10kg  
堆码承载/Stacking load: ≤50kg



32系列 EU3215

外尺寸/Outline size: 300×200×148mm  
内尺寸/Inner size: 265×165×137mm  
容积/Volume: 6L  
单箱承载/Single box load: ≤15kg  
堆码承载/Stacking load: ≤75kg



43系列 EU4328

外尺寸/Outline size: 400×300×280mm  
内尺寸/Inner size: 365×265×270mm  
容积/Volume: 26L  
单箱承载/Single box load: ≤25kg  
堆码承载/Stacking load: ≤125kg



43系列 EU4334

外尺寸/Outline size: 400×300×340mm  
内尺寸/Inner size: 365×265×330mm  
容积/Volume: 30L  
单箱承载/Single box load: ≤25kg  
堆码承载/Stacking load: ≤125kg



43系列 EU4312

外尺寸/Outline size: 400×300×120mm  
内尺寸/Inner size: 365×265×110mm  
容积/Volume: 11L  
单箱承载/Single box load: ≤15kg  
堆码承载/Stacking load: ≤75kg



43系列 EU4315

外尺寸/Outline size: 400×300×148mm  
内尺寸/Inner size: 365×265×137mm  
容积/Volume: 14L  
单箱承载/Single box load: ≤20kg  
堆码承载/Stacking load: ≤100kg



64系列 EU6412

外尺寸/Outline size: 600×400×120mm  
内尺寸/Inner size: 565×365×110mm  
容积/Volume: 22L  
单箱承载/Single box load: ≤25kg  
堆码承载/Stacking load: ≤125kg



64系列 EU6415

外尺寸/Outline size: 600×400×148mm  
内尺寸/Inner size: 565×365×137mm  
容积/Volume: 29L  
单箱承载/Single box load: ≤30kg  
堆码承载/Stacking load: ≤150kg



64系列 EU6417

外尺寸/Outline size: 600×400×170mm  
内尺寸/Inner size: 565×365×160mm  
容积/Volume: 32L  
单箱承载/Single box load: ≤30kg  
堆码承载/Stacking load: ≤150kg



64系列 EU6423

外尺寸/Outline size: 600×400×230mm  
内尺寸/Inner size: 565×365×220mm  
容积/Volume: 43L  
单箱承载/Single box load: ≤35kg  
堆码承载/Stacking load: ≤175kg



84系列 EU8434

外尺寸/Outline size: 800×400×340mm  
内尺寸/Inner size: 765×365×330mm  
容积/Volume: 90L  
单箱承载/Single box load: ≤45kg  
堆码承载/Stacking load: ≤225kg



86系列 EU8612

外尺寸/Outline size: 800×600×120mm  
内尺寸/Inner size: 765×565×110mm  
容积/Volume: 47L  
单箱承载/Single box load: ≤35kg  
堆码承载/Stacking load: ≤175kg



64系列 EU6428

外尺寸/Outline size: 600×400×280mm  
内尺寸/Inner size: 565×365×270mm  
容积/Volume: 55L  
单箱承载/Single box load: ≤40kg  
堆码承载/Stacking load: ≤200kg



64系列 EU6434

外尺寸/Outline size: 600×400×340mm  
内尺寸/Inner size: 565×365×330mm  
容积/Volume: 67L  
单箱承载/Single box load: ≤40kg  
堆码承载/Stacking load: ≤200kg



86系列 EU8615

外尺寸/Outline size: 800×600×150mm  
内尺寸/Inner size: 765×565×140mm  
容积/Volume: 58L  
单箱承载/Single box load: ≤35kg  
堆码承载/Stacking load: ≤175kg



86系列 EU8623

外尺寸/Outline size: 800×600×230mm  
内尺寸/Inner size: 765×565×220mm  
容积/Volume: 95L  
单箱承载/Single box load: ≤45kg  
堆码承载/Stacking load: ≤225kg



64系列 EU6445

外尺寸/Outline size: 600×400×450mm  
内尺寸/Inner size: 565×365×440mm  
容积/Volume: 86L  
单箱承载/Single box load: ≤40kg  
堆码承载/Stacking load: ≤200kg



84系列 EU8423

外尺寸/Outline size: 800×400×230mm  
内尺寸/Inner size: 765×365×220mm  
容积/Volume: 61L  
单箱承载/Single box load: ≤40kg  
堆码承载/Stacking load: ≤200kg



86系列 EU8628

外尺寸/Outline size: 800×600×280mm  
内尺寸/Inner size: 765×565×270mm  
容积/Volume: 110L  
单箱承载/Single box load: ≤45kg  
堆码承载/Stacking load: ≤225kg



86系列 EU8634

外尺寸/Outline size: 800×600×340mm  
内尺寸/Inner size: 765×565×330mm  
容积/Volume: 130L  
单箱承载/Single box load: ≤45kg  
堆码承载/Stacking load: ≤225kg



86系列 EU8645

外尺寸/Outline size: 800×600×450mm  
内尺寸/Inner size: 765×565×440mm  
容积/Volume: 176L  
单箱承载/Single box load: ≤50kg  
堆码承载/Stacking load: ≤250kg



86系列 EU8656

外尺寸/Outline size: 800×600×560mm  
内尺寸/Inner size: 765×565×540mm  
容积/Volume: 210L  
单箱承载/Single box load: ≤50kg  
堆码承载/Stacking load: ≤250kg



104系列 EU10423

外尺寸/Outline size: 1000×400×230mm  
内尺寸/Inner size: 965×365×220mm  
容积/Volume: 70L  
单箱承载/Single box load: ≤50kg  
堆码承载/Stacking load: ≤250kg



104系列 EU10428

外尺寸/Outline size: 1000×400×280mm  
内尺寸/Inner size: 965×365×270mm  
容积/Volume: 88L  
单箱承载/Single box load: ≤50kg  
堆码承载/Stacking load: ≤250kg



94系列 EU9412

外尺寸/Outline size: 900×400×120mm  
内尺寸/Inner size: 865×365×110mm  
容积/Volume: 32L  
单箱承载/Single box load: ≤35kg  
堆码承载/Stacking load: ≤175kg



94系列 EU9423

外尺寸/Outline size: 900×400×230mm  
内尺寸/Inner size: 865×365×215mm  
容积/Volume: 66L  
单箱承载/Single box load: ≤40kg  
堆码承载/Stacking load: ≤200kg



104系列 EU10434

外尺寸/Outline size: 1000×400×340mm  
内尺寸/Inner size: 965×365×330mm  
容积/Volume: 106L  
单箱承载/Single box load: ≤50kg  
堆码承载/Stacking load: ≤250kg



124系列 EU12412

外尺寸/Outline size: 1200×400×120mm  
内尺寸/Inner size: 1165×365×110mm  
容积/Volume: 42L  
单箱承载/Single box load: ≤45kg  
堆码承载/Stacking load: ≤225kg



94系列 EU9434

外尺寸/Outline size: 900×400×340mm  
内尺寸/Inner size: 865×365×330mm  
容积/Volume: 100L  
单箱承载/Single box load: ≤45kg  
堆码承载/Stacking load: ≤225kg



104系列 EU10417

外尺寸/Outline size: 1000×400×170mm  
内尺寸/Inner size: 965×365×160mm  
容积/Volume: 52L  
单箱承载/Single box load: ≤50kg  
堆码承载/Stacking load: ≤250kg



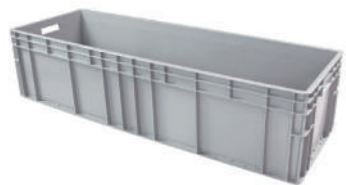
124系列 EU12417

外尺寸/Outline size: 1200×400×170mm  
内尺寸/Inner size: 1165×365×160mm  
容积/Volume: 60L  
单箱承载/Single box load: ≤45kg  
堆码承载/Stacking load: ≤225kg



124系列 EU12423

外尺寸/Outline size: 1200×400×230mm  
内尺寸/Inner size: 1165×365×220mm  
容积/Volume: 88L  
单箱承载/Single box load: ≤50kg  
堆码承载/Stacking load: ≤250kg



124系列 EU12429

外尺寸/Outline size: 1200×400×290mm  
内尺寸/Inner size: 1165×365×275mm  
容积/Volume: 102L  
单箱承载/Single box load: ≤50kg  
堆码承载/Stacking load: ≤250kg



124系列 EU12434

外尺寸/Outline size: 1200×400×340mm  
内尺寸/Inner size: 1165×365×330mm  
容积/Volume: 126L  
单箱承载/Single box load: ≤55kg  
堆码承载/Stacking load: ≤275kg



124系列 EU12445

外尺寸/Outline size: 1200×400×450mm  
内尺寸/Inner size: 1165×365×440mm  
容积/Volume: 160L  
单箱承载/Single box load: ≤60kg  
堆码承载/Stacking load: ≤300kg



125系列 EU12528/12538

外尺寸/Outline size: 1200×500×280/380mmmm  
内尺寸/Inner size: 1165×365×331/332mm  
容积/Volume: 135/196L  
单箱承载/Single box load: ≤50/60kg  
堆码承载/Stacking load: ≤250/300kg



144系列 EU14423

外尺寸/Outline size: 1400×400×230mm  
内尺寸/Inner size: 1365×365×220mm  
容积/Volume: 100L  
单箱承载/Single box load: ≤60kg  
堆码承载/Stacking load: ≤300kg



144系列 EU14434

外尺寸/Outline size: 1400×400×340mm  
内尺寸/Inner size: 1365×365×330mm  
容积/Volume: 150L  
单箱承载/Single box load: ≤70kg  
堆码承载/Stacking load: ≤350kg

### 可选配件

#### 标签卡夹



#### 箱盖



▪ 32平盖

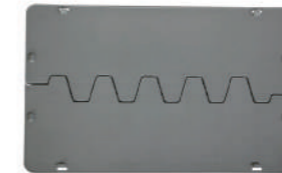
▪ 43包边盖

▪ 43翻盖

▪ 43平盖



▪ 64包边盖



▪ 64翻盖



▪ 64平盖



▪ 86平盖

### 底部结构



▪ 43底部



▪ 64底部

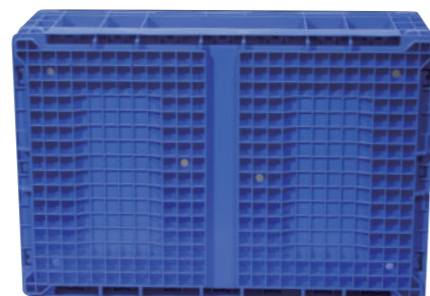
## LOGISTICS BOX 可堆箱-HP系列



源于本田汽车公司专用物流箱,主要有365x275、435x325、550x365、650x435、730x365、1100x365、1100x550mm系列。和EU箱的主要区别是箱口箱底的样式不同,无盖,可与1111托盘配合使用。

## LOGISTICS BOX 可堆箱-立库箱系列

立体库专用物流箱是在标准物流箱基础上开发的用于满足自动化立体库、流水线、分拣线、机器人等物流设施作业要求的专用物流箱。特点是箱体周边包角设计,避免流水作业过程中碰撞损坏,底部为双层加强平底结构,使箱体在辊道上运行无明显噪音,箱子承重后放在牛腿货架上的承载比普通箱要高50%以上,挠曲度小于千分之一,规格主要有400x300、600x400mm等系列。



■ BGW6428

■ BGW6435

型号	外尺寸(mm)	内尺寸(mm)	容积(L)	产品净重(g)	单箱承载(kg)	堆码承载(kg)
HP-3A	365×275×110	325×235×90	6.7	650	10	50
HP-3B	365×275×160	325×235×140	10	800	15	75
HP-3C	365×275×220	325×235×200	15	1050	15	75
HP-4A	435×325×110	390×280×90	10	900	15	75
HP-4B	435×325×160	390×280×140	15	1100	15	75
HP-4C	435×325×210	390×280×190	20	1250	20	100
HP-5A	550×365×110	505×320×90	14	1250	20	100
HP-5B	550×365×160	505×320×140	22	1540	25	125
HP-5C	550×365×210	505×320×190	30	1850	30	150
HP-5D	550×365×260	505×320×240	38	2100	35	175
HP-5E	550×365×330	505×320×310	48	2550	40	200
HP-6A	650×435×110	605×390×90	20	1650	25	125
HP-6B	650×435×160	605×390×140	32	2060	30	150
HP-6C	650×435×210	605×390×190	44	2370	35	175
HP-6D	650×435×260	605×390×246	56	2700	40	200
HP-6E	650×435×330	605×390×310	72	3420	50	250



■ 双层底



■ 平格底



■ 网格底





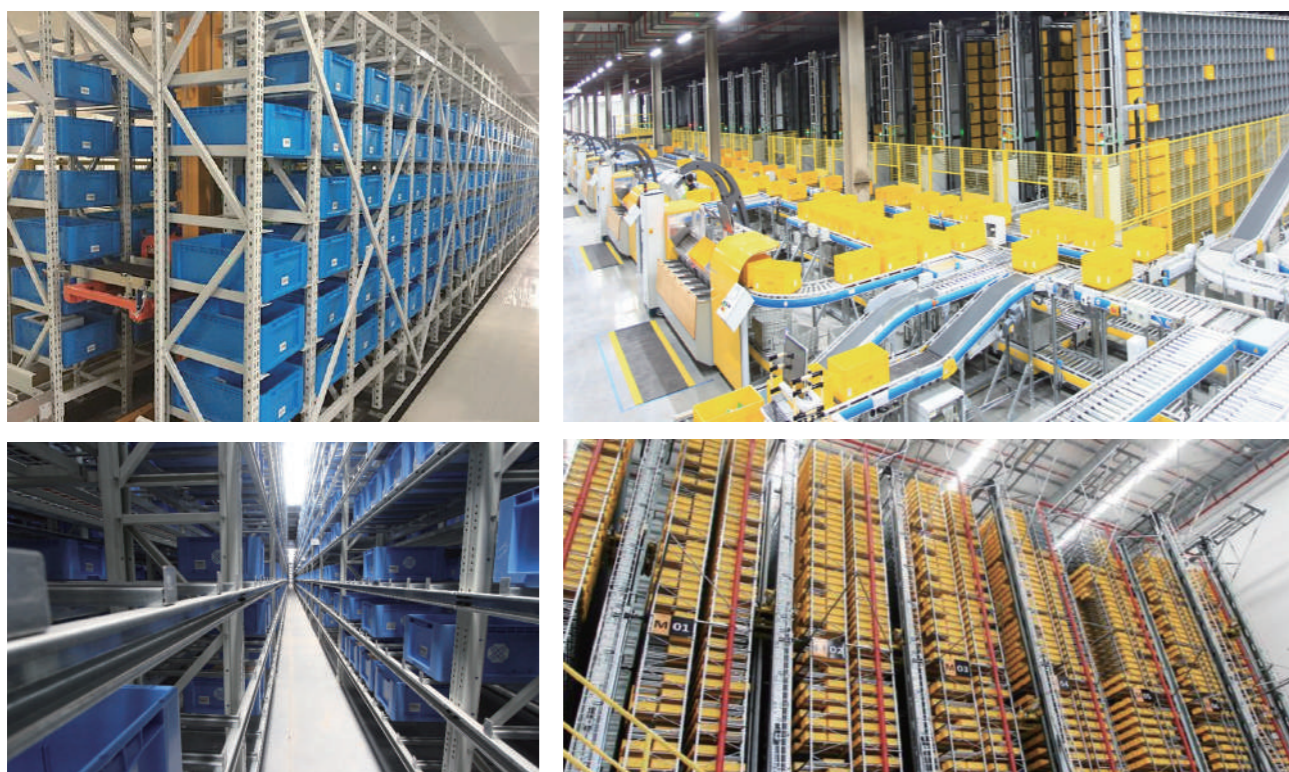
立库箱分隔



立库筐分隔

型号	外尺寸(mm)	内尺寸(mm)	容积(L)	底部结构	单箱承载(kg)	堆码承载(kg)
BGW6428	600×400×280	560×360×260	52	双层底	50	200
BGW6430	600×400×300	560×360×280	56	网格底/平格底	50	200
BGW6433	600×400×330	560×360×310	62	网格底	50	200
BGW6435	600×400×350	560×360×330	66	平格底	55	200
BGW6440	600×400×400	555×355×380	75	网格底	60	250

使用场景 >>>  
USAGE SCENARIOS



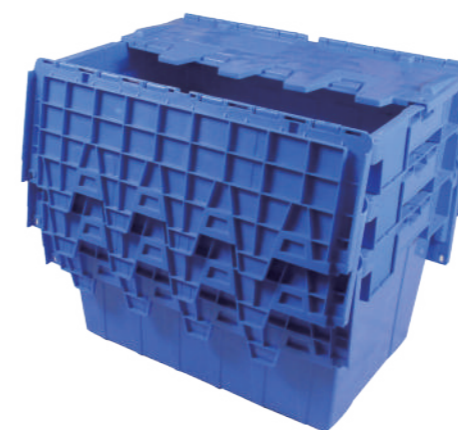
LOGISTICS BOX  
斜插式物流箱系列

斜插式物流箱也称套叠物流箱,采用全新高强度共聚PP材料制作,耐油、酸、碱,使用噪音低,适应环境温度-25°至+70°,广泛应用于超市配送、烟草、邮政、医药等行业。合理的设计、优良的品质使商品周转便捷、堆放整齐、节约空间,使管理更规范。

产品细节 >>>  
DETAILS



- 箱盖表面有大面积防滑皮纹,易贴标签,同时增加与箱底堆码的摩擦力,提高稳定性。
- 锯齿型箱盖与箱体链接合理,开启顺畅,对插箱盖咬合自如,不卡滞。
- 箱盖与箱体短边两侧设计有一次性防盗锁孔装置,防止物品在搬运及运输中散落或被盗。
- 堆码限位块设计使得箱子上下堆码稳定不易滑垛。
- 箱体长侧壁有加强筋设计,以提高装载能力,并减少侧壁的变形率。



## 物流箱系列



### BGX6426

上口外尺寸: 600x400x265mm  
 上口内尺寸: 550x365x245mm  
 下底内尺寸: 510x335x245mm  
 容积:38L  
 单箱承载:≤30kg  
 堆码承载:≤150kg  
 每100个体积:3m<sup>3</sup>



### BGX6431

上口外尺寸: 600x400x315mm  
 上口内尺寸: 550x365x295mm  
 下底内尺寸: 505x325x295mm  
 容积:50L  
 单箱承载:≤35kg  
 堆码承载:≤175kg  
 每100个体积:3.2m<sup>3</sup>

型号	上口外尺寸(mm)	上口内尺寸(mm)	下口内尺寸(mm)	容积(L)	重量(g)	单箱承载(kg)	堆码承载(kg)	每100个体积(m <sup>3</sup> )
BGX4326	400×300×260	350×275×240	320×240×240	21	1650	20	100	1.30
BGX4331	400×300×315	350×275×295	310×230×295	25	2100	25	125	1.47
BGX6426	600×400×265	550×365×245	510×335×245	38	2800	30	150	3.00
BGX6431	600×400×315	550×365×295	505×325×295	50	3050	35	175	3.20
BGX6433	600×400×335	540×370×320	500×325×320	57	3100	30	100	3.30
BGX6436	600×400×365	550×365×345	500×320×345	62	3300	40	200	3.40
BGX6438	600×400×380	550×365×360	500×320×360	65	3460	40	200	3.50
BGX6441	600×400×415	550×365×395	510×325×395	71	3850	45	225	4.60
BGX6445	600×400×450	550×365×430	500×310×430	76	4050	45	225	4.60
BGX7462	740×570×620	690×540×600	640×510×600	210	7660	70	350	8.60
BGX64133	600×410×330	540×375×320	490×325×320	57	2550	45	225	2.50



### BGX6433

上口外尺寸: 600x400x335mm  
 上口内尺寸: 540x370x320mm  
 下底内尺寸: 500x325x320mm  
 容积:57L  
 单箱承载:≤30kg  
 堆码承载:≤100kg  
 每100个体积:3.3m<sup>3</sup>



### BGX6436

上口外尺寸: 600x400x365mm  
 上口内尺寸: 550x365x345mm  
 下底内尺寸: 500x320x345mm  
 容积:62L  
 单箱承载:≤40kg  
 堆码承载:≤200kg  
 每100个体积:3.4m<sup>3</sup>



### BGW6445

上口外尺寸: 600x400x450mm  
 上口内尺寸: 550x365x430mm  
 下底内尺寸: 500x310x430mm  
 容积:76L  
 单箱承载:≤45kg  
 堆码承载:≤225kg  
 每100个体积:4.6m<sup>3</sup>



### BGX64133

上口外尺寸: 600x410x330mm  
 上口内尺寸: 540x375x320mm  
 下底内尺寸: 490x325x320mm  
 容积:57L  
 单箱承载:≤45kg  
 堆码承载:≤225kg  
 每100个体积:2.5m<sup>3</sup>

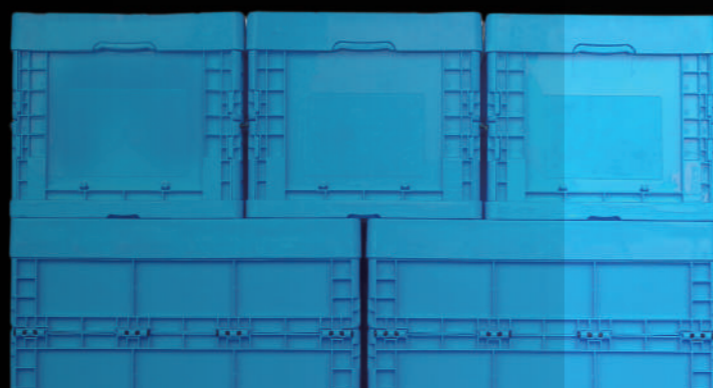


■ 应用场景-自动化

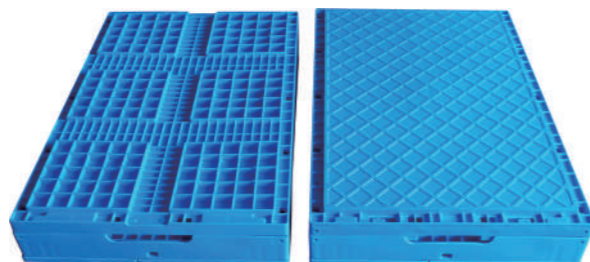


■ 应用场景-商超

# LOGISTICS BOX 折叠式物流箱系列



折叠式物流箱是现代物流业广泛推崇的产品,时尚、便捷、节约、环保。采用内倒式和对折式两种折叠方法,折叠后的体积是组立时的30%左右。主要尺寸有400\*300、530\*365、600\*400、650\*440、760\*580等系列产品,适用环境-18°至+70°,可以配合1210、1208、1111等托盘使用。主要用于超市配送、服装、食品、果蔬、医药等行业。

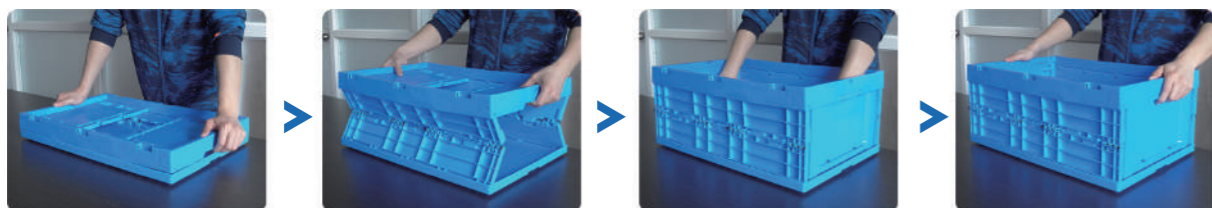


■ 可错位堆码    ■ 可过输送带



折叠后





■ 打开过程



■ 折叠过程



■ 服装



■ 家居

使用场景 >>>  
USAGE SCENARIOS



■ 医药箱

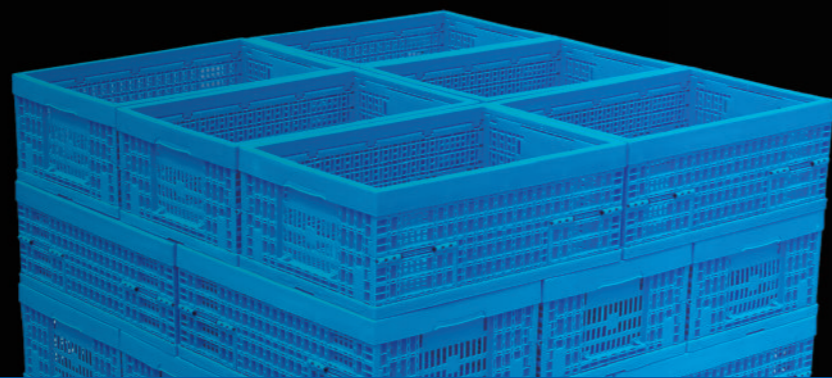


■ 物流周转

产品列表 >>>  
PRODUCT LIST

型号	外尺寸/折叠(mm)	内尺寸(mm)	重量(g)	*可配盖	单箱承载(kg)	堆码承载(kg)
BGZX4324	400×300×240/70	370×270×215	1.13	*	15	75
BGZX4331	400×300×310/70	370×270×285	1.26	*	15	75
BGZX5324	530×365×240/89	490×337×220	2.07	*	20	100
BGZX5332	530×365×326/89	490×337×310	2.42	*	20	100
BGZX6417	600×400×175/70	560×360×160	2.2		15	75
BGZX6418	600×400×185/83	560×360×170	2.11	*	15	75
BGZX6422	600×400×220/85	560×360×210	2.56	*	20	100
BGZX6424	600×400×240/70	560×360×230	2.3		25	125
BGZX6425	600×400×255/83	560×360×240	2.5	*	25	125
BGZX6428	600×400×280/85	560×360×265	2.78	*	30	150
BGZX6430	600×400×295/70	560×360×280	2.92		30	150
BGZX6431	600×400×308/83	560×360×290	2.83	*	30	150
BGZX6432	600×400×320/85	560×360×305	2.94	*	35	150
BGZX6434	600×400×345/83	560×360×330	2.66	*	35	150
BGZX6436	600×400×368/105	560×360×345	3.22	*	40	160
BGZX6534	650×440×345/75	610×400×330	3.18	*	40	160
BGZX7650	760×580×500/114	720×525×475	6.61	*	50	200

# LOGISTICS BOX 折叠式物流筐系列



折叠式物流筐由于具有重量轻、占地体积小、组合方便等优点，已在各大连锁超市、便利店、大型配送中心等闭环回路配送系统中被广泛使用。

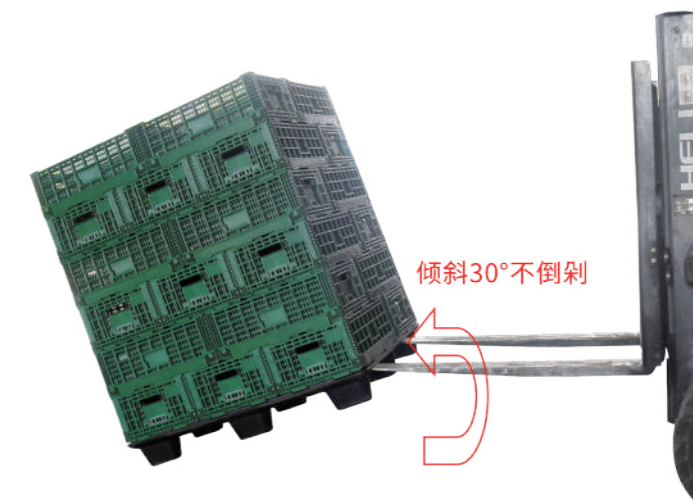
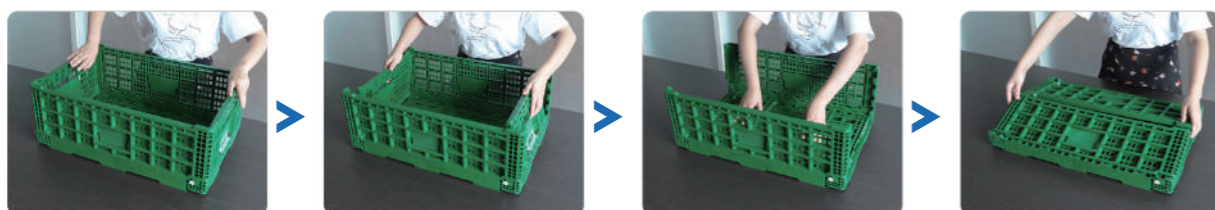
## 产品特点 >>> INTRODUCE



### ■ 打开过程 (一提二拍一秒打开)



### ■ 折叠过程 (一拍二放两秒折叠)



### ■ 错位堆码



产品列表 >>>  
PRODUCT LIST

型号	外尺寸/折叠(mm)	内尺寸(mm)	重量(g)	*可配盖	折叠方式	单箱承载(kg)	堆码承载(kg)
BGZK4314	400×300×140/48	365×265×128	820		内倒	10	50
BGZK4317	400×300×170/48	365×265×155	1010		内倒	10	50
BGZK4825	480×350×255/58	450×325×235	1280	*	对折	15	75
BGZK6414	600×400×140/48	560×360×120	1640		内倒	15	75
BGZK6418	600×400×180/48	560×360×160	1850		内倒	20	100
BGZK6422	600×400×220/48	560×360×200	2320		内倒	25	125
BGZK6424	600×400×240/70	560×360×225	1860		对折	25	125
BGZK6426	600×400×260/48	560×360×240	2360	*	内倒	30	150
BGZK6428	600×400×280/72	555×360×260	2060	*	对折	30	150
BGZK6430	600×400×300/75	560×360×280	2390		内倒	35	150
BGZK6432	600×400×320/72	560×360×305	2100		对折	35	150
BGZK6433	600×400×330/83	560×360×315	2240		对折	35	150
BGZK6434	600×400×340/65	560×360×320	2910	*	内倒	40	160
BGZK8550	800×580×500/114	750×525×485	6200		对折	50	200

# LOGISTICS BOX 卡板箱系列

塑料卡板箱也称箱式托盘,是托盘和箱子的结合体,采用高强度共聚PP原料制造,抗冲击、承载高,化学性能稳定,能耐酸碱及有机溶剂,使用温度-25°~+70°。分为:一体封闭型、一体网格型、折叠封闭型、折叠网格型四类。可以配合液压车、叉车等搬运设备使用,四面进叉。多用于仓储物流、纺织印染、机械制造、粉末冶金、水产养殖、果蔬配送等行业。

## ■ 一体型卡板箱



BGK760A

外尺寸:1200x1000x760mm  
内尺寸:1110x910x600mm  
动载:1吨  
静载:4吨  
川字底,四向进叉,可上货架  
可堆垛:4层



BGK760B

外尺寸:1200x1000x760mm  
内尺寸:1110x910x600mm  
动载:1吨  
静载:4吨  
川字底,四向进叉,可上货架  
可堆垛:4层

物流箱系列

折叠型卡板箱



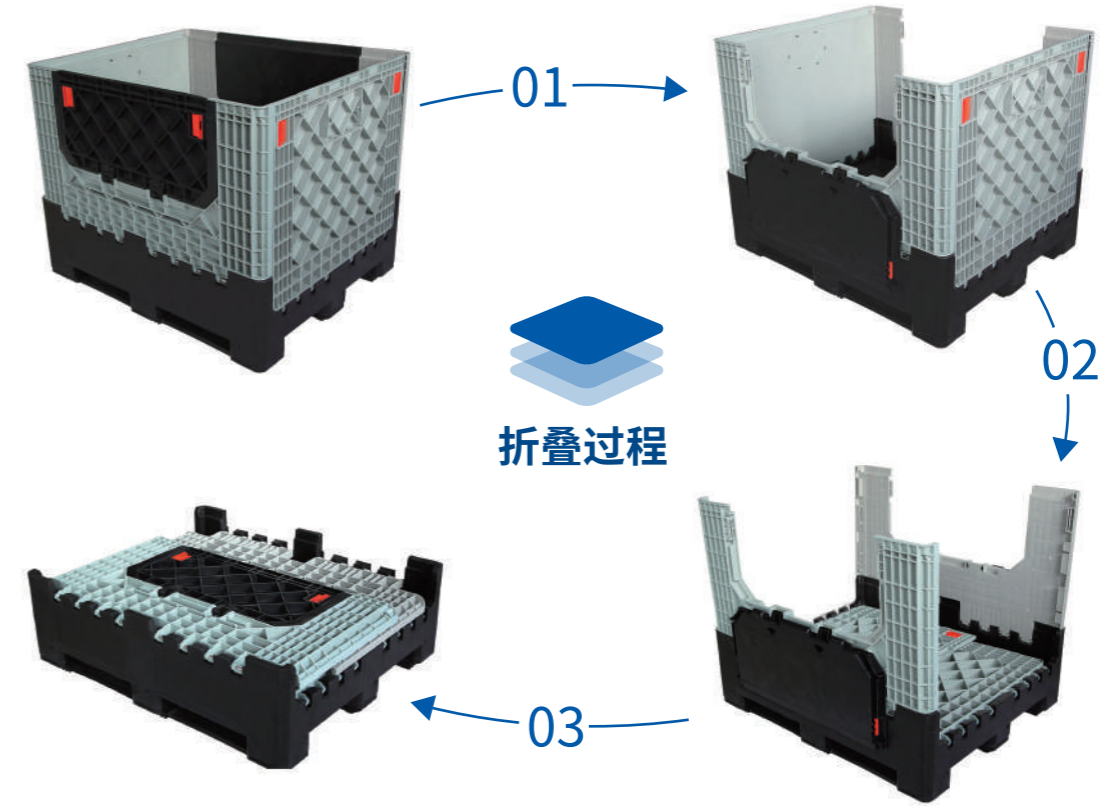
BGK760Z

外尺寸:1200x1000x760mm  
内尺寸:1120x920x580mm  
折叠后尺寸:1200x1000x300mm  
动载:1.5吨  
静载:4吨  
川字底,四向进叉,可上货架  
可堆垛:4层  
可安装4扇小门



BGK860Z

外尺寸:1200x1000x860mm  
内尺寸:1110x910x660mm  
折叠后尺寸:1200x1000x300mm  
动载:1吨  
静载:4吨  
川字底,四向进叉,可上货架  
可堆垛:4层



折叠过程



BGK980Z

外尺寸:1200x1000x980mm  
内尺寸:1110x910x775mm  
折叠后尺寸:1200x1000x390 mm  
动载:1.5吨  
静载:4吨  
川字底,四向进叉,可上货架  
可堆垛:4层  
可安装4扇小门



BGK760C (水果箱)

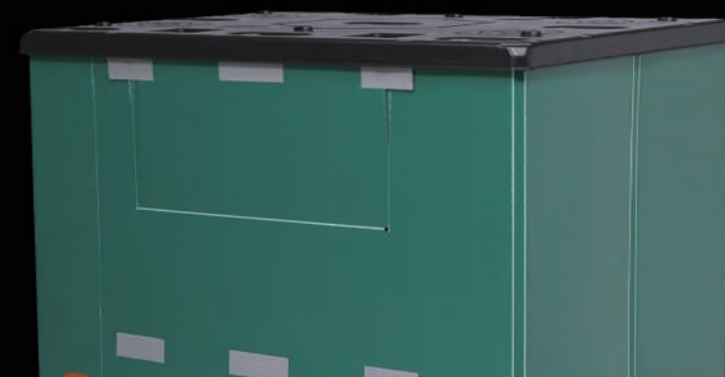
外尺寸:1200x1000x760mm  
内尺寸:1120x920x580mm  
折叠后尺寸:1200x1000x300mm  
动载:1吨  
静载:4吨  
川字底,四向进叉,可上货架  
可堆垛:4层

使用场景 >>>  
USAGE SCENARIOS





## LOGISTICS BOX 围板箱系列



围板箱由天地盖(顶盖、底托)和围板组成,天地盖材料为HDPE,有注塑、吸塑(单层和双层)、压铸三种成型工艺,围板的材料为PP,单箱承重一般在300公斤左右,也可以在底托加装钢架以增加承载。围板箱主要在汽车零部件、机械加工等行业大量被应用。



### 产品特点 >>> INTRODUCE



防潮、防尘、坚固耐用、可循环使用



空箱返回折叠围板可节约80%的空间

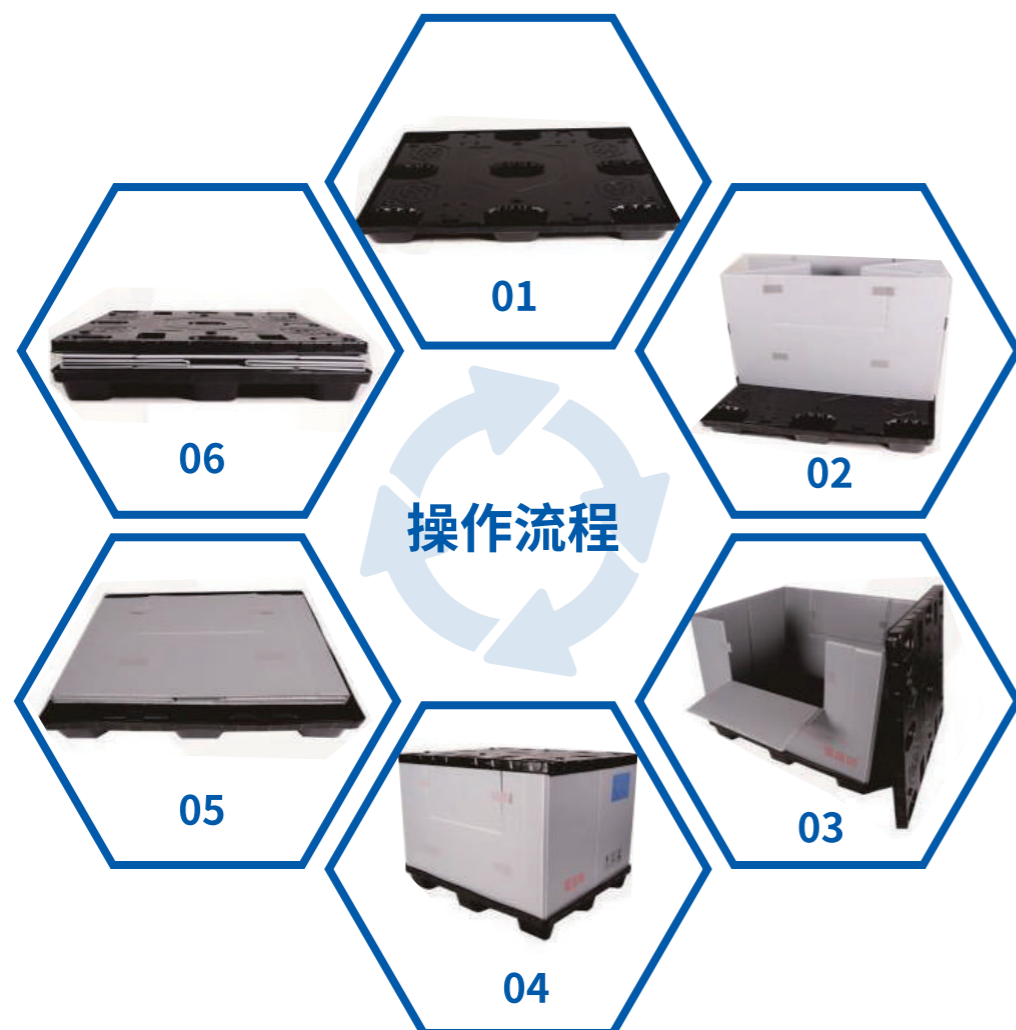


配合搬运设备使用,可四面进叉,适合装载运输

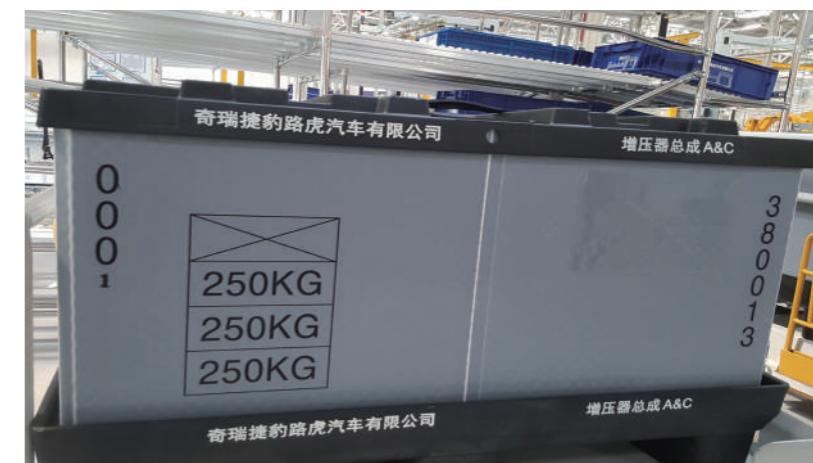


物流箱系列

产品细节 >>>  
DETAILS



使用场景 >>>  
USAGE SCENARIOS

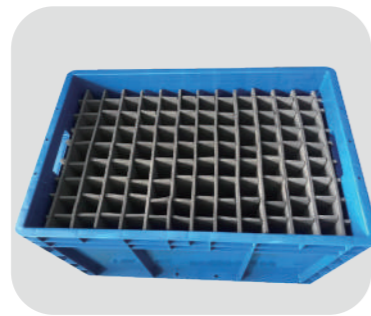


# INNER PACKING 内衬包材系列

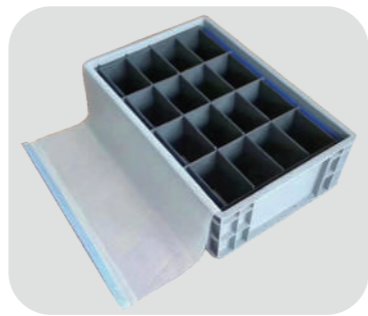
为了使产品在装箱运输周转过程中防尘、防油污，避免震动、摩擦、刮伤等，需要对各种零部件、元器件进行内包装保护设计，内衬包装的主要方法有EPE(发泡聚乙烯/珍珠棉)、EPP(发泡聚丙烯)、EVA(乙烯-醋酸乙烯共聚物)、中空板、薄片吸塑、厚片吸塑等。



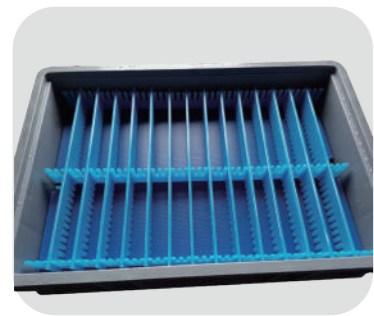
■ 中空板内衬



■ EVA内衬



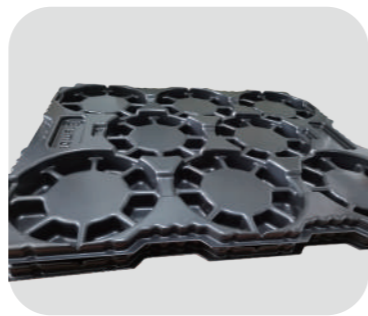
■ 防尘帘



■ PP分隔条



■ 薄片吸塑



■ 厚片吸塑

# HANDCART 物料搬运系列-铝合金台车 —— (乌龟车)



BG4030



BG6040



BG5335

物流箱系列

产品特点 >>>  
INTRODUCE



强度高、承重好



尺寸可定制，  
多色可选(蓝、黄、绿、黑)



轮子可选配(定、万、刹)



耐寒耐热、防锈易清洁



常规型号	外尺寸(mm)	整车承重(kg)	脚轮配置	配合料箱规格
BG4030	430x330x140	80	3寸, 两转两刹	400x300 EU箱
BG6040	630x430x140	120	3寸, 两转两刹	600x400 EU箱
BG5335	550x370x140	120	3寸, 两转两刹	600x400 斜插箱

HANDCART  
物料搬运系列-静音推车



产品特点 >>>  
INTRODUCE



脚轮采用特制6210和6303滚珠轴承制造, 精密的游隙标准使脚轮更具润滑, 从而减小阻力, 减少噪音



脚轮橡胶以天然橡胶为主, 具有良好的强度, 耐磨损, 无拖痕;



脚轮支架采用特制尼龙材料, 耐腐蚀, 抗冲击



车板采用高强度PP材料制作, 防滑平板设计, 使得车板强度高, 韧性好, 承载高



BG300

品名: 折叠静音推车  
车板尺寸: 900x600mm  
车板高度: 220mm  
扶手高度: 890mm  
脚轮直径: 130mm  
承重: 300kg



### BG300-W

品名:网架静音推车  
车板尺寸:900x600mm  
车板高度:220mm  
扶手高度:890mm  
脚轮直径:130mm  
承重:300kg



### BG300-T2

品名:二层静音推车  
车板尺寸:900x600mm  
车板高度:下层:220mm  
上层:703mm  
板间距:465mm  
扶手高度:920mm  
脚轮直径:130mm  
承重:300kg



### BG300-T2HL

品名:二层护栏静音推车  
车板尺寸:900x600mm  
车板高度:下层:220mm  
上层:703mm  
板间距:465mm  
扶手高度:920mm  
脚轮直径:130mm  
承重:300kg